

rettenmeier®
PREMIUM OF WOOD



Minőségi jellemzők

Duglászfenyő padlódeszka



www.rettenmeier.com

TOVÁBBI INFORMÁCIÓ

Fogalom meghatározás

A belföldi termelésből származó puhafák minőségének meghatározása a rettenmeier® OUTDOOR WOOD faminőségi standardjának figyelembevételével.

A termék előnyei

ellenőrzött minőség, gyalult, szárítási technológia alkalmazása, könnyen kezelhető, helyi erdőkből származó, erőforrás-takarékos, környezetbarát.

Alkalmazási területek

Padlók, kerítések, burkolatok és egyéb kültéri felhasználások.

Felületkezelés

négy oldalon gyalult

Méretbeli eltérések

hosszúság +/- 25 mm, szélesség +/- 3 mm, vastagság +/- 1 mm megengedett (a nedvességtartalom irányadó mértéke 20. %)

Vetemedés

A természetes fában előfordulhatnak torzulások. Az párnafa helyesen megválasztott távolsága ellensúlyozhatja ezt a vetemedést. A vetemedést a helyszínen végzett vágás is csökkentheti. Nem kivitelezhető, hogy minden deszka teljes hosszában vetemedésmentes legyen.

Válogatási jellemzők

A duglászfenyő kertifával szembeni követelmények, utólagosan válogatva, legalább 1 oldalnak meg kell felelnie ezeknek a követelményeknek.

Figyelem

A rettenmeier® OUTDOOR WOOD kültéri fatermékei természetes eredetű termékek. A fa szerkezetében található kisebb hibák megfelelnek a természetes változékonyságnak, és ezért megengedettek.

JELMAGYARÁZAT



megengedett



figyeljen a pontos
definíciókra

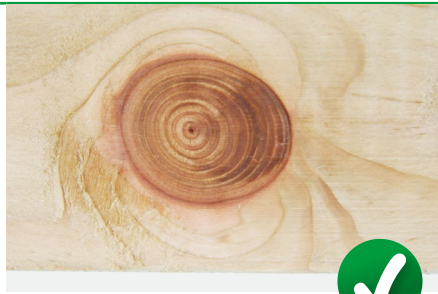


nem megengedett



Csomók

Egészséges, szilárdan benőtt csomók, bármilyen alakzatban, méretben és számban megengedettek, fekete csomók csak akkor megengedettek, ha szilárdan kapcsolódnak a fa többi részéhez, a nem szilárdan benőtt csomók nem megengedettek (ha 10 mm-nél nagyobbak), csomóból adódó kisebb élihiány 20 mm átmérőig és a csomó méretének maximum 20%-áig megengedett.



Szilárdan benőtt csomó



Fekete csomók



Élihiány a széleken – 20 mm átmérőig megengedettek



Élihiány a széleken – helyenként, és csak az egyik oldalon megengedettek



Élihiány – a csomó 20 %-áig megengedett



Nem szilárdan benőtt csomó – ha 10 mm-nél nagyobbak, nem megengedettek

Kérges faél

helyenként megengedettek (egy él max. 10 cm hosszú lehet)



Csavarnövés

megengedett, ha nem akadályozza a problémamentes padlólerakást



Nyomottfa (vaseresség)

megengedett



Korhadás

nem megengedett



Gyantaér és gyantatáska

megengedett, növekvő hőmérséklet esetén a gyanta híg halmazállapotúvá válhat és kifolyhat



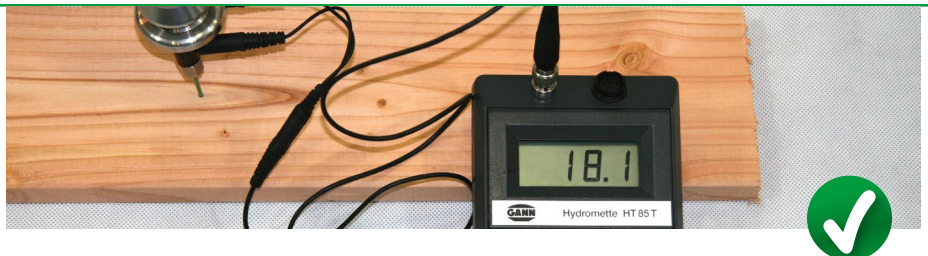
Gyalulási hiba

kismértékben, és csak az egyik oldalon megengedett



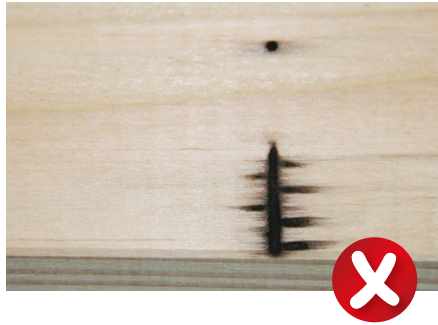
A fa nedvességtartalma

maximum 23 %



Rovar által okozott járatok

helyenként megengedett



Fabél

megengedett



fizikai sérülések

kismértékben megengedett



Kérgesedés

10 cm hosszúságig megengedett
(ha az adott termékdarab felszíne zárt)



Repedések

keresztülfutó repedések legfeljebb 10 cm
hosszúságig megengedettek, száradás
következtében kialakuló és hajszálrepedések
megengedettek



Elszíneződés/elszürkülés

megengedett. Fémporral való érintkezés hatására
vas-oxid reakciók léphetnek fel. A vörösfenyő fény
vagy időjárás hatására szürkévé és sötétebbé,
akár ezüstszürke patinává válhat, ez nem ad okot
panasztételre.



Gyantás részek

Megengedettek

