



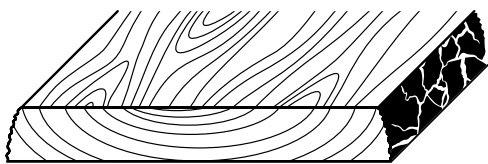
rettenmeier®  
PREMIUM OF WOOD

# Kvalitativní znaky

Douglaska neomítaná



[www.retttenmeier.com](http://www.retttenmeier.com)



## DALŠÍ INFORMACE

### Definice pojmu

Stanovení jakosti jehličnatého řeziva výroba v tuzemsku se zohledněním normy kvality rettenmeier® DO IT WOOD.

### Výhody produktu

s kontrolovanou kvalitou, hoblovaný, technicky sušený, se snadnou údržbou, z domácích lesů, šetřící přírodní zdroje, ekologický.

### Oblasti použití

Podlahy, ploty, obložení a další Použití ve vnějším prostředí.

### Kvalita povrchu

oboustranně hoblovaný a egalizovaný

### Odchytky rozměrů

Délka  $\pm 25$  mm, šířka  $\pm 5$  cm (neomítané), přípustná tloušťka  $\pm 3$  mm, (relativní vlhkost dřeva 20 %)

### Borcení

U přírodního dřeva může dojít k borcení. Přiříznutím na staveništi lze borcení snížit. Ne každý kus může být po celé délce bez borcení.

### Charakteristika třídění

Požadavky na masivní neomítaná dřevěná prkna douglasky, třídění rustikální, nejméně 1 strana musí splňovat tyto požadavky.

### Poznámka

Produkty ze dřevěného sortimentu společnosti rettenmeier® DO IT WOOD jsou přírodní. Malé chyby ve struktuře dřeva odpovídají přirozené variabilitě, a proto je třeba je tolerovat.

## VYSVĚTLIVKY



Povoleno



Viz přesná definice



Není povoleno

## Z OBOU STRAN OMÍTNUTÝ

### Rozměr na nakladač

15 - 20 cm  
20 - 25 cm  
26 - 30 cm  
30 - 35 cm  
36 - 40 cm

### max. šířka

20 cm  
26 cm  
30 cm  
36 cm  
45 cm





## Suky

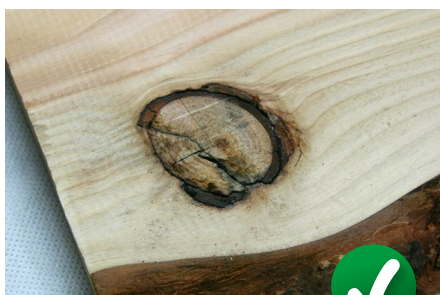
Suky přípustné jakéhokoliv tvaru, velikosti a počtu, černé suky, jen když jsou pevně srostlé se zbytkem dřeva, nepřipustné jsou volné suky (větší než 30 mm). Vypadlé suky povoleny.



Srostlé suky



Vypadlé suky



Černé suky



Volné suky – přípustné do 10 mm



Vylomené hrany – přípustné do 10 mm

## Oblina

Požadovaný, oboustranně nepřetržitý, ještě přilnavý podíl kůry, pokud je to možné z výrobně technického hlediska



## Točitost

Přípustné



## Křemenitost (reakční dřevo tlakové)

Přípustné



## Hniloba

Nepřípustné



## Smolníky

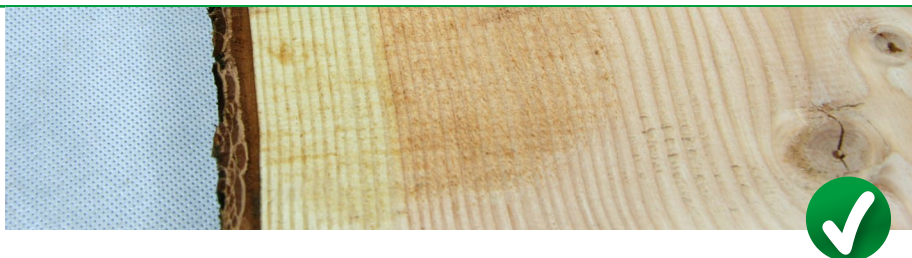
přípustné, při rostoucích teplotách se může pryskyřice zkapalnit a vytékat



Závady hoblování > 3 mm

## Závady hoblování

Přípustné





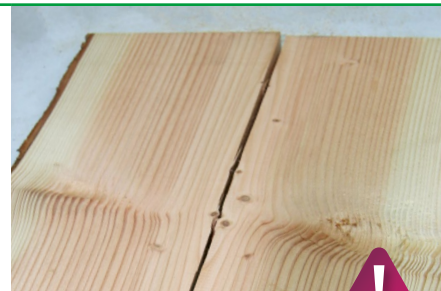
## Zarostlá kůra

Přípustné



## praskliny

přípustné do 1/3 délky prkna, výsušné a vlasové  
trhliny povolené



## odbarvení/šedivění

přípustné

Douglaska působením světla, příp. povětrnostních  
vlivů šedne a tmavne až po stříbrošedou patinu;  
není to důvod k reklamaci



## ucpané skvrny

Přípustné

