

®

rettenmeier

INDUSTRIAL WOOD





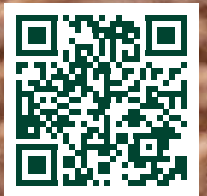
rettenmeier® PREMIUM OF WOOD

Unsere Produktpalette ist genauso vielseitig, wie die Eigenschaften unseres Rohstoffs Holz. Wir arbeiten jeden Tag daran, ein Sortiment zu bilden, das die Wünsche unserer Kunden und des Marktes erfüllt.

**Immer qualitativ hochwertig.
Immer genau auf unsere Kunden zugeschnitten. Immer rettenmeier®.**



**MEHR
INFOS**



**MIT EINEM
STARKEN TEAM
LÄSST SICH
JEDE HÜRDE
MEISTERN.**

„Nutzen Sie die weltweit wachsende Nachfrage nach Schnittholzprodukten und erschließen Sie mit unserem Know-how neue Möglichkeiten für Ihr Unternehmen. Wir sind für Sie da.“

– Valentina Wolfrum, Leitung Export



„Wir bieten Ihnen einen exzellenten rettenmeier® Kundenservice und sorgen dafür, dass Sie zufrieden sind.“

– Lisa Glauber, Backoffice Export



„Mit unserem modernen Fuhrpark sichern wir den zuverlässigen und termingerechten Transport unserer Waren.“

– Karsten Sachse, Berufskraftfahrer



„Auf Kundenwunsch sind individuelle Verpackungseinheiten sowie die Anbringung von Barcodes seitlich oder stirnseitig möglich.“

– Philipp Mohr, Schichtleiter BSH / Gütesortierung



„Für eine ideale Logistik-Kette sind alle Standorte mit großzügigen Lagerkapazitäten zur Gewährleistung kurzer Lieferzeiten, modernstem Eigenfuhrpark und eigenen Bahnanschlüssen ausgestattet.“

– Manuel Heide, Leitung Logistik / Verkehrsleiter

12

SCHNITTHOLZ

14

HOBELWARE

16

VERPACKUNGSHOLZ

SCHNITTHOLZ

HOBELWARE

VERPACKUNGSHOLZ



HOCHMODERNE PRODUKTION

In unseren neuen Produktionsanlagen produzieren wir bei hoher Produktivität und Mengenoutput Massivholzprodukte ganz **nach Kundenwunsch** – stets präzise und umweltfreundlich!



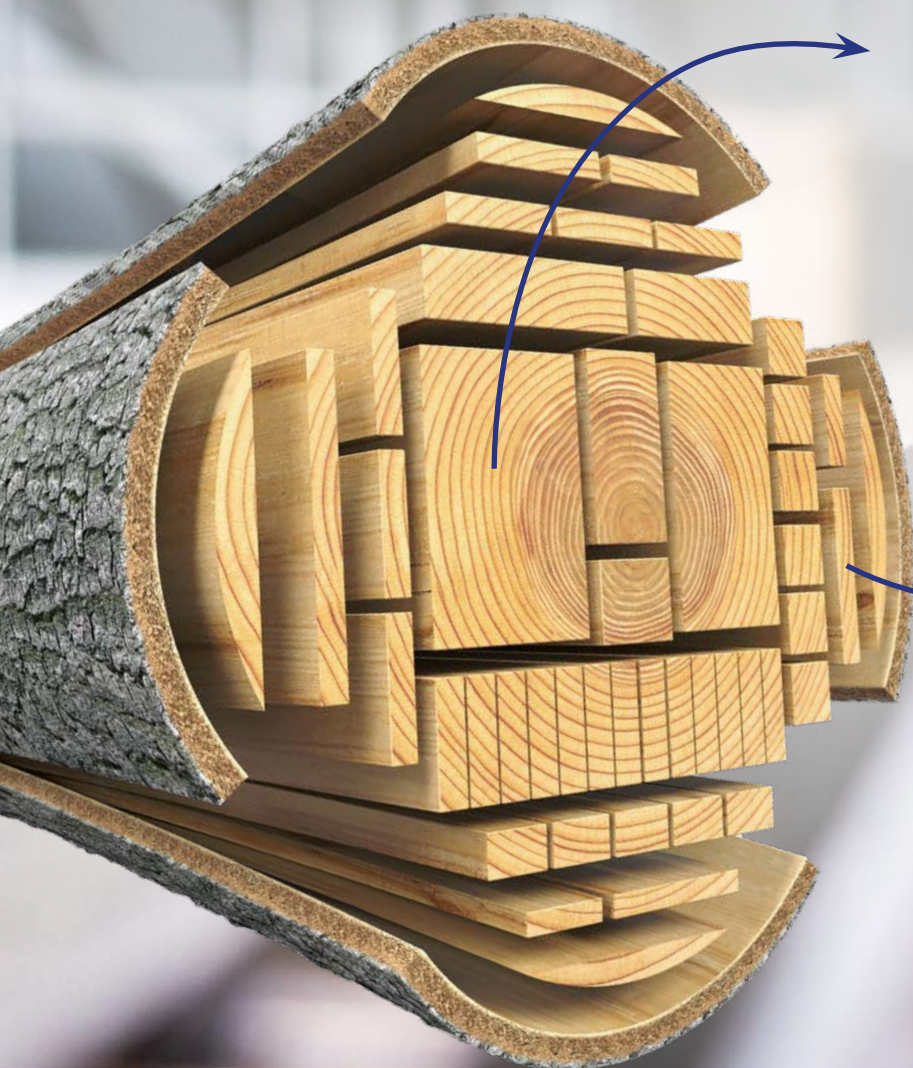
**MEHR
INFOS**



OPTIMIERTER EINSCHNITT

Unsere Sägelinie bearbeitet Haupt- und Seitenware in einem Durchlauf.

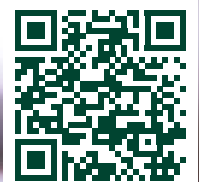
Durch die 3D-Vermessung der Abschnitte wird das lohnendste Schnittbild für jeden einzelnen Stamm individuell erstellt – so wird jeder Baum auch 100 % optimal genutzt.



Hauptware

Seitenware

**MEHR
INFOS**



GLEICHBLEIBENDE QUALITÄT

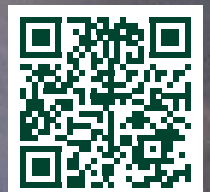
Durch hohe Präzision unserer Anlagen erzielen wir enge Maßtoleranzen genau nach den Qualitäten, die auf dem Markt gefragt sind.

Als Zentrum unseres durchgängigen Qualitätsmanagements werden die Bretter direkt nach dem Einschnitt durch modernste Scannertechnologie, unterstützt durch unser zuverlässiges Sortierpersonal, visuell sortiert.

Unsere Zertifikate garantieren die Einhaltung anerkannter Standards und Anforderungen an unser Qualitätsmanagement.

Finden Sie hier die Zertifikate für unsere Produkte – IPPC Zertifikat, Festigkeitssortiertes Schnittholz (C16, C24, ...), CE / UKCA, ...

**MEHR
INFOS**





LEISTUNGSSTARKE TROCKNUNG

In unseren Trocknungsanlagen wird das Holz auf die gewünschte Feuchtigkeit getrocknet und nochmals im Nachgang auf die vereinbarte Qualität überprüft.

Unser Hochleistungskanaltrockner ermöglicht uns eine pakettlängenunabhängige Beschickung und einen vollautomatischen Durchlaufbetrieb bei höchster Effizienz im Trocknungsprozess – **und das Beste: Wir nutzen hierfür ausschließlich die Abwärme unserer Biomasseheizkraftwerke.**

MAHILD
DRYING TECHNOLOGIES



SCHNITT- HOLZ



Unser Sortiment umfasst alles von KVH Rohware, BSH-Lamellen und Verpackungsschnittholz über Rohware für Hobelwerke und Plattenrohware bis zu Dielen, Kanthölzer und Schalungen.

**MEHR
INFOS**



SCHNITTHOLZ

PRODUKTIONSSPEKTRUM UNSERER WERKE

	Wilburgstetten, Deutschland	Hirschberg, Deutschland	Ramstein-Miesenbach, Deutschland	Inčukalns, Lettland	Liptovský Hrádok, Slowakei
Stärke mm	22 - 120	24 - 125	16 - 145	22 - 120	17 - 90
Breite mm	56 - 312	80 - 300	38 - 300	56 - 312	75 - 270
Länge m					
Fichte	2,00 - 6,00	3,50 - 5,00	2,00 - 5,00	2,10 - 6,00	1,50 - 5,00
Kiefer	2,00 - 5,00		2,00 - 5,00	2,10 - 6,00	
Douglasie			2,00 - 5,00		
Lärche			2,00 - 5,00		

QUALITÄTEN

Fichte

QUALITÄT 1	QUALITÄT 2	QUALITÄT 3 (Industriequalität)	QUALITÄT 5
<ul style="list-style-type: none"> frei von Bläue frei von Rotstreif frei von Wurm- / Insektenbefall kleine schwarze fest verwachsene Äste vereinzelt Harzgallen erlaubt scharfkantig keine Risse 	<ul style="list-style-type: none"> sägefallend (beinhaltet Qualität 1 + Qualität 3) leichte Baumkante Farbe erlaubt Risse erlaubt Harzgallen erlaubt frei von Wurm/Fäule 	<ul style="list-style-type: none"> leichte Baumkante sägefallend Farbe Risse Harzgallen erlaubt 	<ul style="list-style-type: none"> Baumkante Verfärbungen erlaubt Wurm- / Insektenbefall erlaubt nagelfest

Kiefer

QUALITÄT 2	QUALITÄT 5 (Anfallqualität)
<ul style="list-style-type: none"> Baumkante schräg gemessen leichte Baumkante Bläue Lagerbräune zulässig leichter Rotstreif zulässig frei von Fäule und Insektenbefall End- und Trockenrisse ohne Ausfalläste ohne große Fauläste Rindeneinwuchs zulässig (sofern Oberfläche geschlossen) 	<ul style="list-style-type: none"> Baumkante schräg gemessen ohne Bruch

Douglasie

QUALITÄT 2	QUALITÄT 5 (Anfallqualität)
<ul style="list-style-type: none"> Baumkante schräg gemessen leichte Baumkante Bläue Lagerbräune zulässig leichter Rotstreif zulässig frei von Fäule und Insektenbefall End- und Trockenrisse ohne Ausfalläste ohne große Fauläste Rindeneinwuchs zulässig (sofern Oberfläche geschlossen) 	<ul style="list-style-type: none"> Baumkante schräg gemessen ohne Bruch

HOBEL- WARE

Unsere Hobelprodukte werden weltweit mit steigender Tendenz für vielseitige Verwendungsmöglichkeiten eingesetzt. Eigenschaften wie exakte Längenkappung, individuelle Verarbeitung und Verpackung lassen sich auf jeden Kunden abstimmen.

MEHR
INFOS



HOBELWARE

PRODUKTIONSSPEKTRUM UNSERER WERKE

	Wilburgstetten, Deutschland	Hirschberg, Deutschland	Ramstein-Miesbach, Deutschland	Inčukalns, Lettland	Liptovský Hrádok, Slowakei
Stärke mm	11 - 94	20 - 110	15 - 100	15 - 120	12,5 - 35
Breite mm	28 - 195	80 - 300	45 - 300	80 - 325	95 - 200
Länge m	1,80 - 5,10	2,00 - 5,10	1,80 - 5,00	2,40 - 6,00	2,00 - 5,00

Qualität	Dimension mm / in	Länge mm / ft	EURO PREMIUM
----------	-------------------	---------------	--------------

Boards

19 / 1"	89 / 4"	1830 / 6'	2440 / 8'	3050 / 10'	3660 / 12'	4270 / 14'	4880 / 16'
19 / 1"	140 / 6"	1830 / 6'	2440 / 8'	3050 / 10'	3660 / 12'	4270 / 14'	4880 / 16'
19 / 1"	184 / 8"	1830 / 6'	2440 / 8'	3050 / 10'	3660 / 12'	4270 / 14'	4880 / 16'
19 / 1"	235 / 10"	1830 / 6'	2440 / 8'	3050 / 10'	3660 / 12'	4270 / 14'	4880 / 16'
19 / 1"	286 / 12"	1830 / 6'	2440 / 8'	3050 / 10'	3660 / 12'	4270 / 14'	4880 / 16'

Qualität	Dimension mm / in	Länge mm / ft	EURO PREMIUM
----------	-------------------	---------------	--------------

Dimension Lumber, NO. 2 &brt / MSR 1650f-1.5E and 2100f-1.8E

NO. 2	38 / 2"	89 / 4"	1830 / 6'	2440 / 8'	3050 / 10'	3660 / 12'	4270 / 14'	4880 / 16'
	38 / 2"	140 / 6"	1830 / 6'	2440 / 8'	3050 / 10'	3660 / 12'	4270 / 14'	4880 / 16'
	38 / 2"	184 / 8"	1830 / 6'	2440 / 8'	3050 / 10'	3660 / 12'	4270 / 14'	4880 / 16'
	38 / 2"	235 / 10"	1830 / 6'	2440 / 8'	3050 / 10'	3660 / 12'	4270 / 14'	4880 / 16'
	38 / 2"	286 / 12"	1830 / 6'	2440 / 8'	3050 / 10'	3660 / 12'	4270 / 14'	4880 / 16'

Qualität	Dimension mm / in	Länge mm / in	EURO PREMIUM
----------	-------------------	---------------	--------------

Precision End Trimmed Lengths (PET), NO. 2 &brt / MSR 1650f-1.5E and 2100f-1.8E

NO. 2	38 / 2"	89 / 4"	2353 / 92 5/8"	2657 / 104 5/8"	2962 / 116 5/8"
	38 / 2"	140 / 6"	2353 / 92 5/8"	2657 / 104 5/8"	2962 / 116 5/8"

Qualität	Dimension nominal mm	Dimension tatsächlich mm	Länge mm
----------	----------------------	--------------------------	----------

CLS, UKCA stamped

C18	50 x 75	38 x 63	2400	2700	3000	4200	4800
	50 x 100	38 x 89	2400	2700	3000	4200	4800
	50 x 150	38 x 140	2400	2700	3000	4200	4800

Qualität	Dimension mm	Länge mm
----------	--------------	----------

Carcassing

C24	45 / 72	45	2400 - 4800
	45 / 72	70	2400 - 4800
	45 / 72	95	2400 - 4800
	45 / 72	120	2400 - 4800
	45 / 72	145	2400 - 4800

Qualität	Dimension mm	Länge mm
----------	--------------	----------

Carcassing

C24	45 / 72	170	2400 - 4800
	45 / 72	195	2400 - 4800
	45 / 72	220	2400 - 4800
	45 / 72	245	2400 - 4800

VERPA- CKUNGS- HOLZ

Unser Verpackungsholz ist als Langware oder fix gekappter Zuschnitt verfügbar. Möglich sind sowohl frische als auch künstlich getrocknete Einschnitte, sowie Sondereinschnitte nach Kundenwunsch.

MEHR
INFOS



VERPACKUNGSHOLZ

Brettware, frisch ungelattet

	70 mm	75 mm	78 mm	90 mm	95 mm	98 mm	115 mm	135 mm	143 mm
13 mm	X								
15 mm		X							
16 mm				X					
17 mm		X	X		X	X	X	X	
22 mm		X				X			X

Längen: 2 - 5 m, in 50 cm Längen steigend

Brettware, getrocknet

	75 mm	78 mm	80 mm	98 mm	100 mm	115 mm	120 mm	135 mm	140 mm	150 mm	160 mm	180 mm	200 mm
15 mm	X												
17 mm		X		X		X		X					
19 mm					X								
22 mm	X												
23 mm			X		X		X		X	X	X	X	X

Längen: 2 - 5 m, in 50 cm Längen steigend

Kantholz, frisch

	75 mm	95 mm	145 mm
75 mm	X	X	X
95 mm		X	

Längen: 2 - 5 m, in 50 cm Längen steigend

Kantholz, getrocknet

	79 mm	98 mm	99 mm
79 mm	X		X
98 mm		X	

Längen: 2 - 5 m, in 50 cm Längen steigend

QUALITÄTEN

QUALITÄT 8

- mittelgroße Baumkante
- Verfärbungen erlaubt
- Wurm- / Insektenbefall erlaubt
- nagelfest

QUALITÄT 9

- Baumkante erlaubt
- Verfärbungen erlaubt
- Wurm- / Insektenbefall erlaubt
- nagelfest

rettenmeier® SERVICE – IHR ZUVERLÄSSIGER LOGISTIKPARTNER

Mit unserem **modernen Eigenfuhrpark** sowie einem flächendeckenden nationalen und internationalen Transportnetz befrachten wir unsere Produkte schnell, flexibel und zuverlässig.



enmeier®
MIUM OF WOOD

enmeier®
MIUM OF WOOD

enmeier®
MIUM OF WOOD

enmeier®
MIUM OF WOOD

OOCL

00LU 788706 5
42G1

MGW
TARE

NET
CU. CAP.

CAI

CAIU 829327 3
45G1

MAX GROSS
TARE
NET
CU. CAP.

NYK LINE

NYKU
6150 48 1
42G1

NYK LINE

NYK LINE

NYKU
6153 62 3
42G1

NYKU
6058 96 6
42G1

m
sc

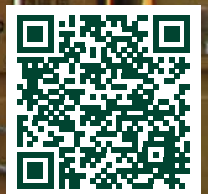
MEDU 822834 5
45G1


M. G. W.
TARE

NET
CU. CAP.

m
sc

MEHR
INFOS





SICHERE UND ZUVERLÄSSIGE EXPORTABWICKLUNG

Mit uns kommt Ihre Ware sicher und zuverlässig an. Wir kümmern uns um eine reibungslose und erfolgreiche Abwicklung – von der Anfrage bis zur Auslieferung. Unser erfahrenes Exportteam kennt die internationalen Handelsvorschriften und Zollbestimmungen genau. Dadurch stellen wir sicher, dass alle erforderlichen Dokumente für den jeweiligen Bestimmungsort fehlerfrei und vollständig übergeben werden, sodass Ihre Ware im Hafen ohne Verzögerungen weiterverladen werden kann.



ERSTKLASSIGER SERVICE

Wir stellen eine termingerechte Lieferung sowie die Einhaltung aller Vereinbarungen sicher. Sollte es dennoch einmal zu Problemen kommen, finden wir schnell und effizient eine Lösung. Vertrauen Sie auf unsere Expertise und unseren erstklassigen Service!





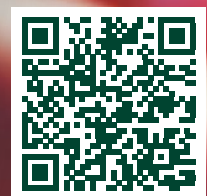
NACHHALTIGER TRANSPORT

Mit eigenen Bahnanschlüssen an einzelnen Standorten gestaltet sich auch die Bahn für uns als **klimaschonendes Transportmittel**, um möglichst viele Frachten von der Straße zu holen.

AKTIVER KLIMASCHUTZ HOCH DREI

1. Unser Rohstoff Holz entzieht der Atmosphäre das schädliche CO₂.
2. Wir verarbeiten es anschließend nachhaltig in CO₂-Speicher und verlängern dadurch die Speicherung des enthaltenen Kohlenstoffs – ein Niedrigenergiehaus in Holzbauweise beispielsweise entlastet die Atmosphäre um rund 80 Tonnen Kohlendioxid.
3. Unser rettenmeier® PREMIUM OF WOOD ersetzt andere energieintensive Materialien wie Stahl oder Beton, bei denen enorme Mengen CO₂ bei der Herstellung entstehen.

MEHR
INFOS





HOLZ, DER ROHSTOFF DER ZUKUNFT!

Wir sehen uns in der Verantwortung, unseren Beitrag zur Begrenzung der Erderwärmung zu leisten.

Als Unterstützer der Initiative "Holz rettet Klima" wollen wir darüber informieren, wie wir als Holzwirtschaft gemeinsam mit jedem Einzelnen von Ihnen dazu beitragen und den wertvollen und wunderbaren Rohstoff Holz sinnvoll nutzen können.

EMISSIONEN REDUZIEREN

Mit der Teilnahme an der Klimaschutzinitiative der Holzwirtschaft haben wir uns verpflichtet, unsere Emissionen nachhaltig zu reduzieren. Wir erstellen regelmäßig eine umfassende CO₂-Bilanz nach dem GHG Protocol – so können wir gezielt langfristige Reduktionsmaßnahmen konzipieren und effektiv umsetzen.



ZERO-WASTE-PRINZIP

→ 100 % Wertschöpfung
+ 100 % Wertschätzung

Ganz nach unserem **rettenmeier®**
Zero-Waste-Prinzip nutzen wir auch alle
anfallenden Sägenebenprodukte und
die Rinde. In anderen Worten: Unser
Rohstoff Holz wird zu 100 % verwertet.





**MEHR
INFOS**





NACHHALTIGE WALDBEWIRT- SCHAFTUNG

Uns liegt der Fortbestand der heimischen Wälder sehr am Herzen, so ist der Wald nicht nur unser Hauptrohstofflieferant, sondern natürlich auch Schutz- und Erholungsraum für Pflanzen und Lebewesen. Umso wichtiger ist eine **nachhaltige Waldbewirtschaftung** und die **Erhaltung der Gesundheit und Vitalität** des Waldökosystems.

MEHR
INFOS



UNSERE STANDORTE

BURGBERNHEIM GERMANY



👤 ≈ 55 MITARBEITER
79.000 m² FLÄCHE
55.000 m³ KAPAZITÄT
HOLZARTEN: FICHTE, KIEFER

RAMSTEIN-MIESENBACH GERMANY



👤 ≈ 225 MITARBEITER
400.000 m² FLÄCHE
650.000 m³ KAPAZITÄT
+ 120.000 to PELLETS
HOLZARTEN: FICHTE, KIEFER,
DUGLASIE, LÄRCHE

WILBURGSTETTEN GERMANY



👤 ≈ 490 MITARBEITER
620.000 m² FLÄCHE
800.000 m³ KAPAZITÄT
HOLZARTEN: FICHTE, KIEFER



INČUKALNS
LATVIA



👤 ≈ 260 MITARBEITER
327.000 m² FLÄCHE
800.000 m³ KAPAZITÄT
HOLZARTEN: FICHTE, KIEFER

HIRSCHBERG
GERMANY

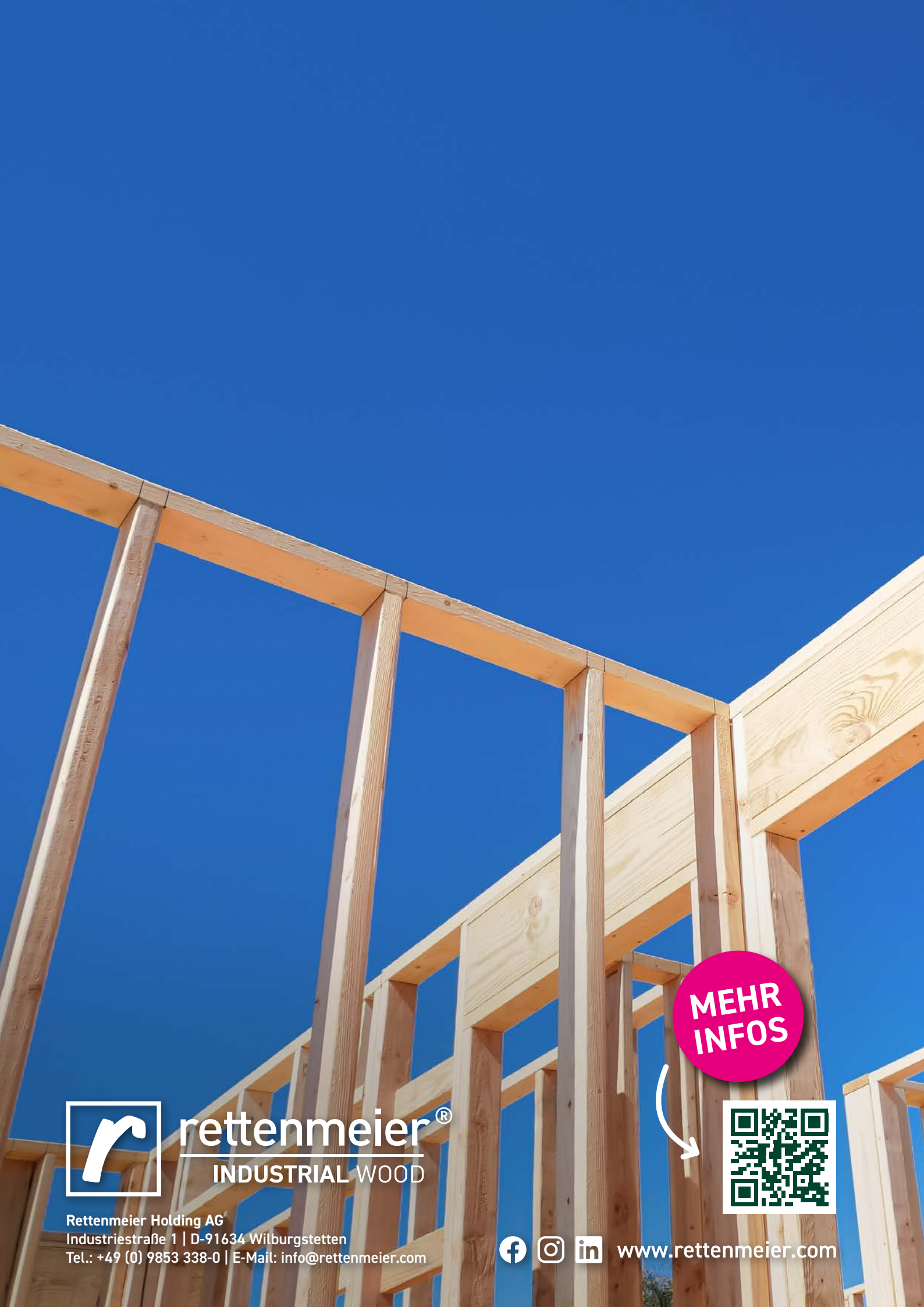


👤 ≈ 290 MITARBEITER
420.000 m² FLÄCHE
750.000 m³ KAPAZITÄT
HOLZARTEN: FICHTE

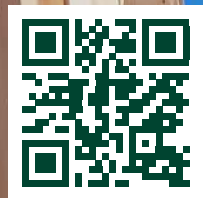
LIPTOVSKÝ HRÁDOK
SLOVAKIA



👤 ≈ 280 MITARBEITER
190.000 m² FLÄCHE
400.000 m³ KAPAZITÄT
+ 65.000 to PELLETS
HOLZARTEN: FICHTE



**MEHR
INFOS**



rettenmeier[®]
INDUSTRIAL WOOD

Rettenmeier Holding AG
Industriestraße 1 | D-91634 Wilburgstetten
Tel.: +49 (0) 9853 338-0 | E-Mail: info@rettenmeier.com



www.retttenmeier.com